

股票代號 5907



2025.12.12 法人說明會

免責聲明

本簡報所提供之資訊含有前瞻性敘述，這些前瞻性敘述將受風險、不確定性與推論所影響，部份將超出我們的控制之外，實際結果可能與這些前瞻性敘述大不相同。本公司並不保證本簡報資料之正確性，且不負有更新或修正本簡報資料內容之責任。本簡報資料中所提供之資訊並未明示或暗示的表達或保證其具有正確性、完整性、或可靠性，亦不代表本公司、產業狀況或後續重大發展的完整述論。此簡報及其內容未經本公司書面許可，任何第三者不得任意取用。

公司簡介

基本 資料

- 成立日 2002年5月21日
- 上市日 2012年6月06日
- 實收資本 新台幣 1,955,310,000 元
- 股票代號 5907
- 營運店數 14間

業務 概況

- 主營服飾、珠寶、化妝品、鞋類、運動用品、家用及其他等百貨和購物中心零售商品販售

公司簡介

2002年

大洋百貨成立，
首店-福州東街口
店開幕。

2012年6月

於台灣證券交易
所上市。

2016年6月

導入電子錢包，
加入微信支付、
支付寶、銀聯閃
付、京東錢包等。

2020年3月

成立「無界零售
事業部」，統整
集團電商通路銷
售，虛實並進。

2020年6月

更名為「大洋商
業集團控股股份
有限公司」，全
力朝新零售模式
經營。

2021年12月

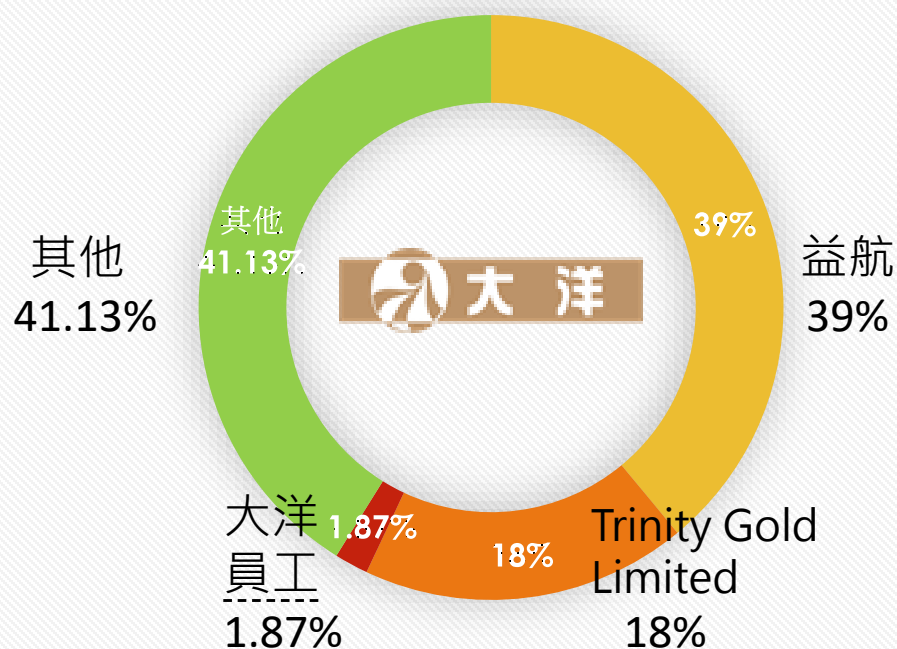
「上海大洋晶典千
樹購物中心」開幕，
大洋朝打造全中
國知名新商業體
前進。

2024年9月

「武漢大洋中心」開
幕，大洋持續深耕
湖北市場。

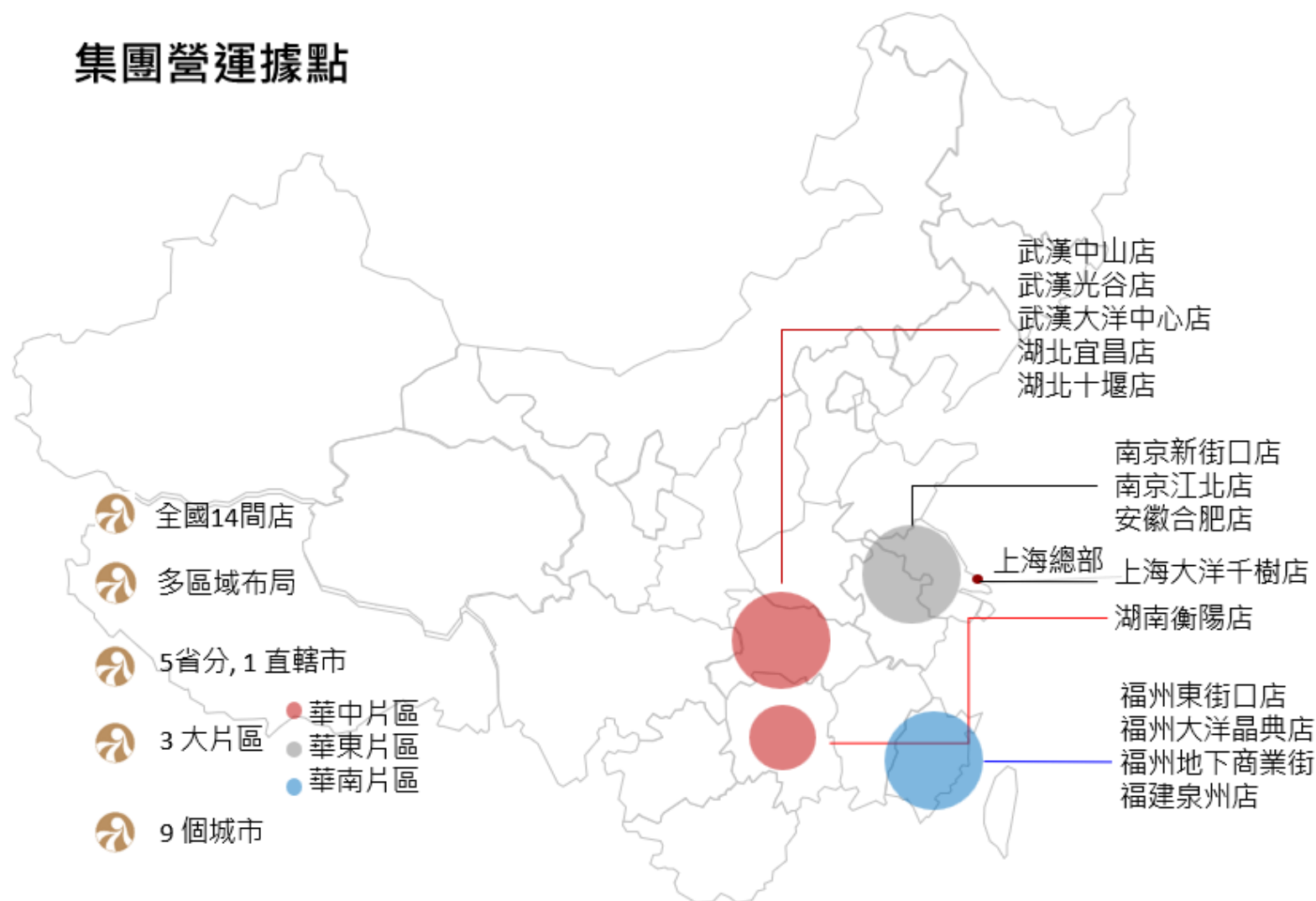
公司簡介

股東結構



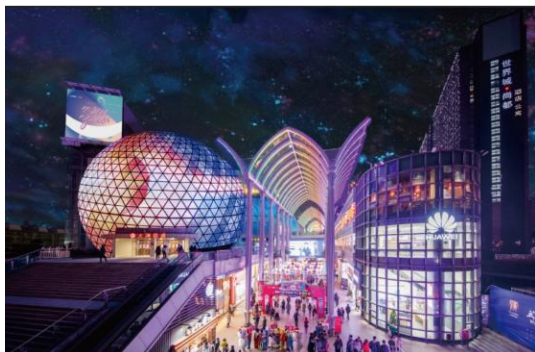
公司簡介

集團營運據點



公司簡介

大洋門店 (華中片區)



武漢光谷店



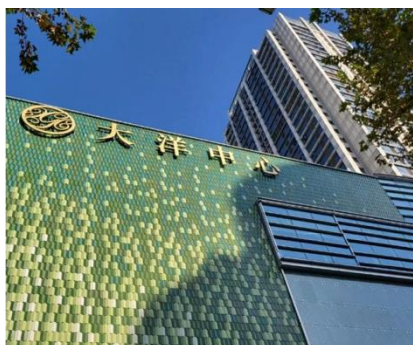
武漢中山店



湖北宜昌店



湖北十堰店



武漢大洋中心店



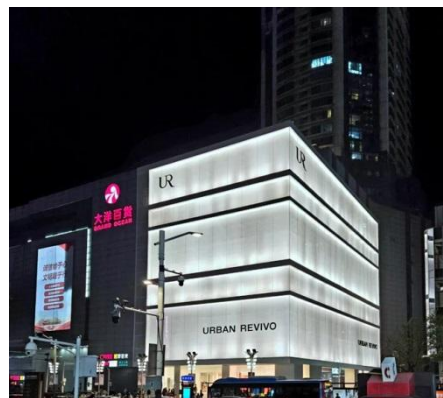
湖南衡陽店

公司簡介

大洋門店 (華東片區)



南京江北店



南京新街口店



安徽合肥店

公司簡介

大洋門店 (華南片區)



福州東街口店



福州大洋晶典店



福州地下商業街



福建泉州店

公司簡介

大洋門店 (上海大洋千樹店)



公司簡介

營業面積 (以武漢為核心的華中片區)

省份	門店	樓地板 面積 (平方米)	自有\租賃
湖北省	武漢中山店	55,186	租賃
	武漢光谷店	34,432	租賃
	武漢大洋中心店	69,114	租賃
	宜昌店	51,620	租賃
	十堰店	48,902	自有
湖南省	衡陽店	41,860	自有
合計		301,114	

公司簡介

營業面積 (以南京為核心的華東片區)

省份	門店	樓地板 面積 (平方米)	自有\租賃
江蘇省	南京新街口店	54,566	租賃
	南京江北店	41,954	租賃
安徽省	合肥店	40,500	租賃
合計		137,020	

公司簡介

營業面積 (以福州為核心的華南片區)

省份	門店	樓地板 面積 (平方米)	自有\租賃
福建省	福州東街口店	29,644	自有
	福州大洋晶典店	38,590	自有
	福州地下商業街	13,389	租賃
	福建泉州店	32,114	自有
合計		113,737	

公司簡介

營業面積 (集團上海首店)

省份	門店	樓地板 面積 (平方米)	自有\租賃
上海市	上海大洋晶典千 樹購物中心	108,073	租賃

經營狀況

新台幣仟元	2025年 1 - 3季度	%	2024年 1 - 3季度	%
營業收入	2,045,528	100.00	2,398,821	100.00
營業成本	300,704	15.00	357,230	15.00
營業毛利	1,744,824	85.00	2,041,591	85.00
營業利益	(218,230)	-	(96,719)	-
營業外收入 (費用)	(374,230)	-17.00	(211,710)	-9.00
稅前淨利	(592,460)	-28.00	(308,429)	-13.00
所得稅費用	1,338	-	17,736	1.00
稅後淨利	(593,798)	-28.00	(326,165)	-14.00
每股盈餘	(3.04)		(1.67)	

經營狀況

新台幣仟元	2025年 9月30日	%	2024年 9月30日	%
資產總計	20,915,847	100.00	24,469,792	100.00
現金及約當現金	193,220	1.00	563,824	2.00
應收帳款淨額	149,126	1.00	161,526	1.00
不動產、廠房及設備淨額	4,689,799	22.00	5,303,453	22.00
使用權資產	10,283,757	49.00	11,884,640	48.00
其他流動及非流動資產	5,599,945	27.00	6,556,349	27.00
負債總計	16,988,489	82.00	19,496,300	80.00
流動負債	5,880,881	28.00	5,963,098	25.00
非流動負債	11,107,608	54.00	13,533,202	55.00
股東權益	3,927,358	18.00	4,973,492	20.00



Thank You

大洋商業集團控股股份有限公司

<http://www.grandocean.com.tw/>
